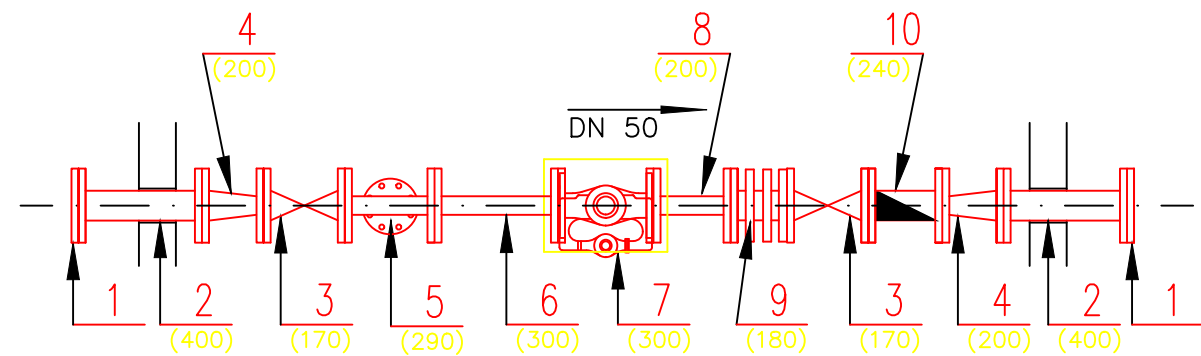
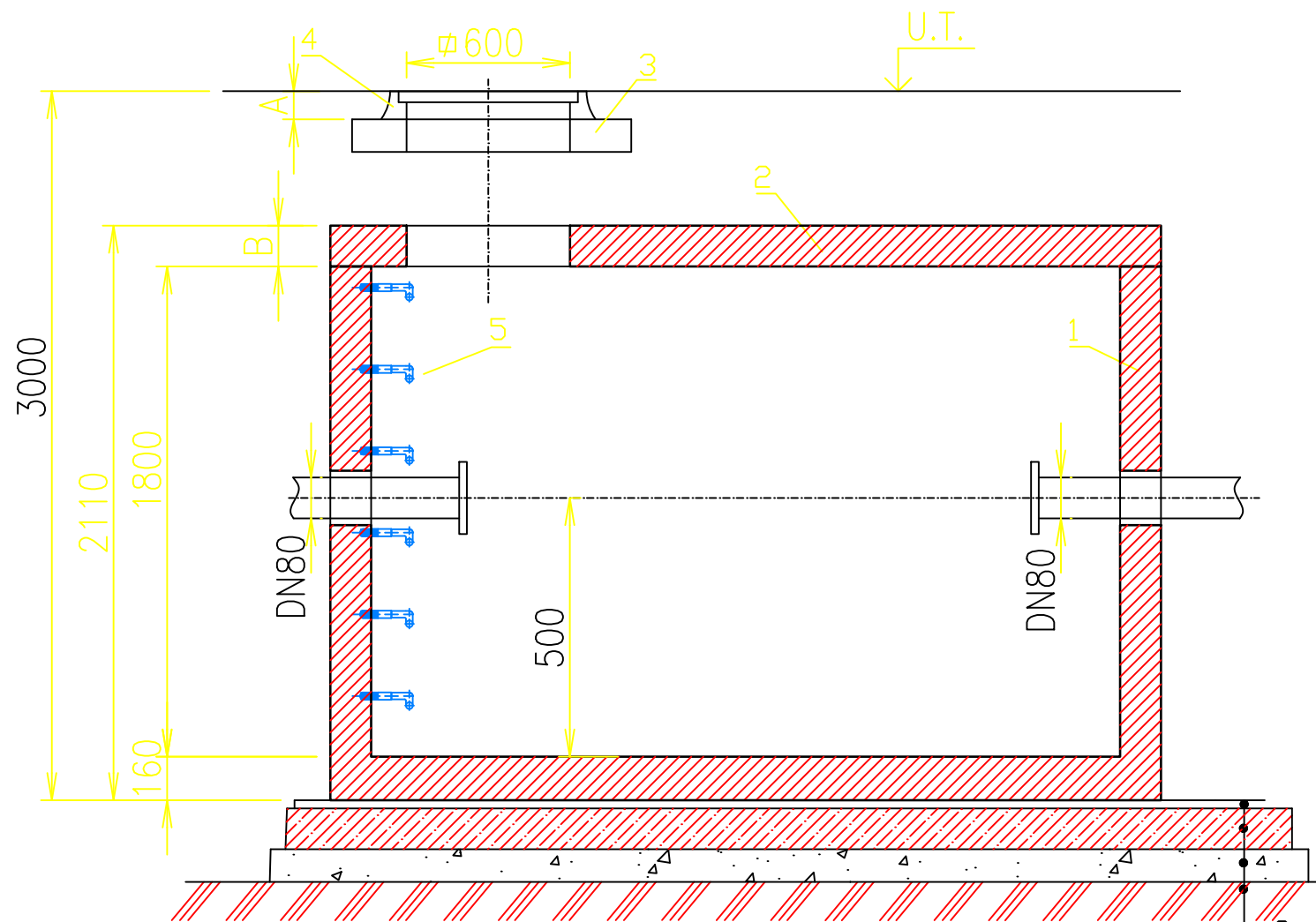


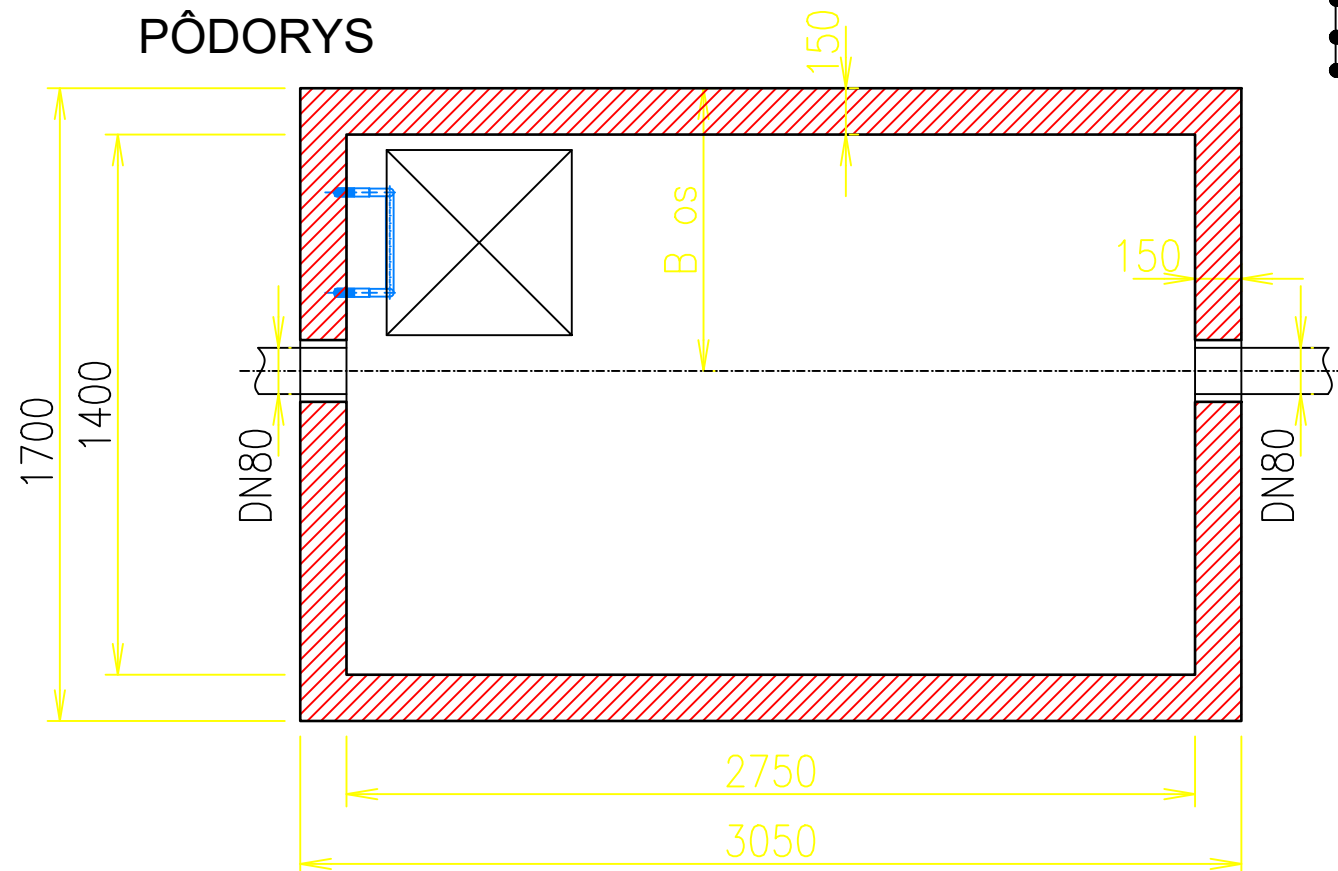
REZ A-A'



DLŽKA VODOMERNEJ ZOSTAVY OD PRECHODU PO PRECHOD L = 2250 mm

- 1 ŠPECIÁLNA PRÍRUBA NA PE POTRUBIE č. 0400 DN 80 – 2ks
- 2 PRÍRUBOVÁ TVAROVKA FF č. 8500 DN 80/400 – 2 ks
- 3 E2 – POSÚVAČ S PRÍRUBAMI č. 4000 DN 50 – 2 ks
- 4 PRÍRUBOVÝ PRECHOD FFR č. 8550 DN 80/50 – 2 ks
- 5 FILTER PRÍRUBOVÝ č.9911A DN 50 – 1 ks
- 6 PRÍRUBOVÁ TVAROVKA FF č. 8500 DN 50/400 – 1 ks
- 7 VODOMER ZDRUŽENÝ KAMSTRUP DN 50 Q3=40, R=100 – 1 ks
- 8 PRÍRUBOVÁ TVAROVKA FF č. 8500 DN 50/200 – 1 ks
- 9 MONTÁŽNA VLOŽKA č.9810 DN 50 – 1 ks
- 10 SPÄTNÁ KLAPKA č. 9831 DN 50 – 1 ks

PÔDORYS



- 3cm PIESKOVÉ LÁŽKO
- 15cm PODKLADNÝ BETÓN
- 12cm ŠTRKOVÝ NÁSYP
- TERÉN

| | |
|---|--|
| 1 BETÓNOVÁ NADRŽ | ZAŤAŽENIE POKLOPU |
| 2 BETÓNOVÝ POKLOP | 400kN |
| 3 BETÓNOVÁ SKRUŽ | A=100 B=150 |
| 4 POKLOP 600x600 | |
| 5 POPLASTOVANÉ STUPAČKY | |
| (V zmysle STN 7432B2, DG čl. 38, §19 odst.4, Vyhlášky SUBP č.59/82 Zb.) | MAX.VÁHA 8+2t HLBKÁ DSADENIA H=3000 |

Zodp.projektant: ING. M. BIZUB

| | | |
|---|---|----------|
| INVESTOR : Mesto LEVOČA | FORMÁT: 2/A4 | Č. VÝKR. |
| VYPRACOVAL: ING. M. BIZUB | DÁTUM : 10/2019 | V 03 |
| STUPEŇ : PROJEKT PRE STAVEBNÉ POVOLENIE A REALIZÁCIU | MIERKA : 1:25 | Č. PARÉ |
| AKCIA: VÝSTAVBA DVOCH NÁJOMNÝCH BYTOVÝCH DOMOV V LEVOČI | MARMI, s.r.o. KOLLÁROVÁ 19A 058 01 POPRAD | |
| OBJEKT: SO 08 VODOVODNÁ PRÍPOJKA | | |
| VÝKRES: VODOMERNÁ ŠAČTA | | |